

Temat: Więcej o pracy w arkuszu kalkulacyjnym.

Przypomnijmy kilka pojęć:

Co to jest arkusz kalkulacyjny, jaką ma budowę? Co to jest komórka, adres komórki?

Arkusz Kalkulacyjny to program służący do wykonywania obliczeń, przeliczeń i tworzenia wykresów.

Dokument arkusza kalkulacyjnego składa się z arkuszy (zeszytów). Każdy arkusz jest jedną tabelą składającą się z wierszy i z kolumn.

Kolumny oznakowane są wielkimi literami alfabetu (bez polskich znaków), a wiersze liczbami.

Na przecięciu kolumny i wiersza jest komórka, która posiada swój adres złożony z litery i liczby np. B14, D22. Litera oznacza z jakiej kolumny pochodzi, a liczba z jakiego wiersza.

Do komórki możemy wpisać:

- tekst,
- liczbę,
- formułę

*Formułę zaczynamy od wstawienia znaku „=”, a następnie adres komórki i znaki +, -, *, /*

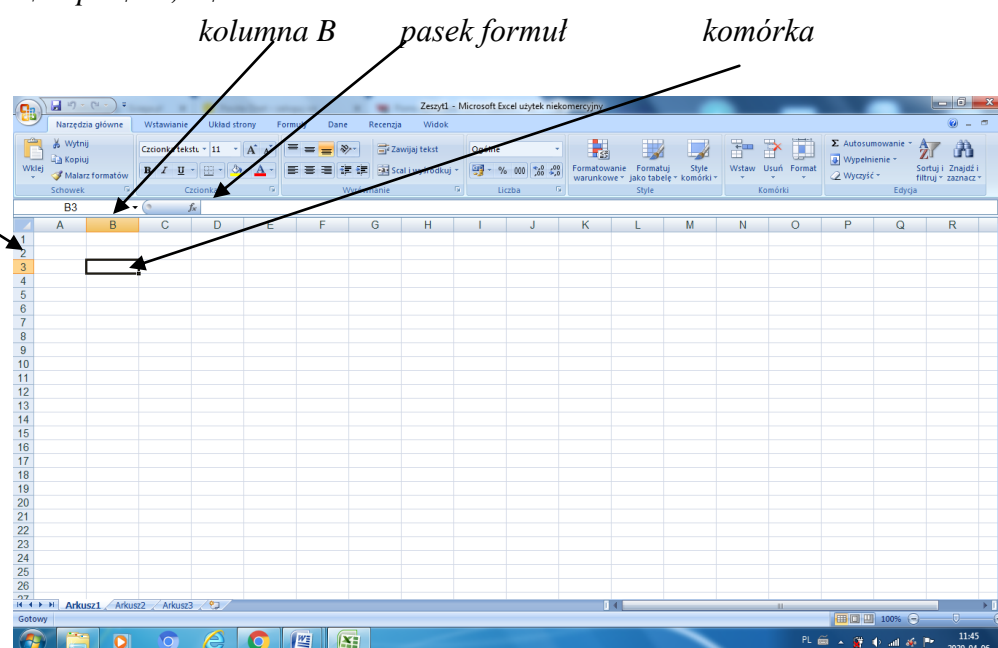
Adresowanie względne- pamiętane jest położenie komórek względem komórki,

w której jest zapisana formuła np. zapamiętane jest położenie A5 i B5 względem C5.

Adresowanie bezwzględne- podane w formule adresu jednej komórki tak, aby arkusz nie zapamiętywał położenia komórek. Pozwala to na podanie w formule adresu jednej komórki, np. zawierającej wartość liczbową, wspólną dla wszystkich tworzonych w arkuszu formuł.

Adresowanie mieszane- to adresowanie, w którym występuje odwołanie względne do kolumny i bezwzględne do wiersza lub odwrotnie: bezwzględne do kolumny i względne do wiersza.

Przed literą oznaczającą kolumnę albo liczbą oznaczającą numer wiersza należy wpisać znak "\$" np.: \$B4, B\$4



Zadanie do wykonania:

Zamierzamy przygotować w arkuszu kalkulacyjnym procentowe zestawienie liczby dziewcząt i chłopców w poszczególnych klasach pewnej szkoły. Do wszystkich obliczeń użyjemy danych z kolumny B. Zastanowimy się w jaki sposób utworzyć formułę, aby po jej skopiowaniu do innej kolumny nadal zawierała adres komórki z kolumny B?

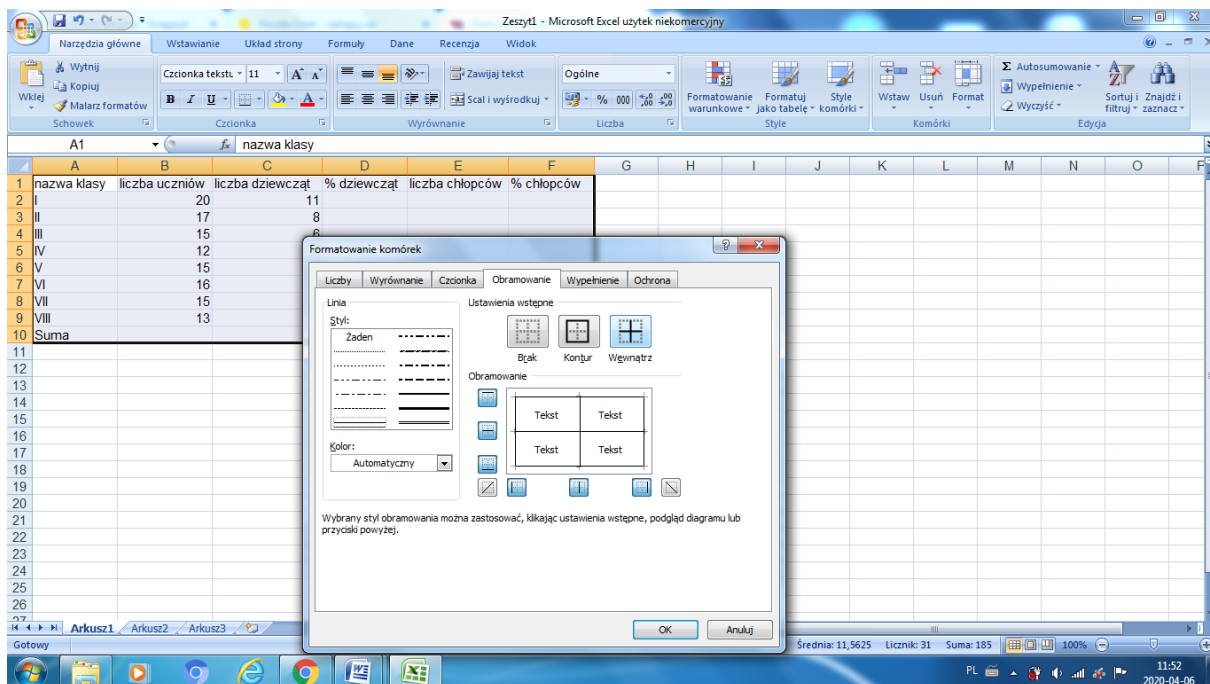
Wykonujemy w programie EXCEL. Wprowadzamy dane do tabeli według podanego niżej wzoru:

	A	B	C	D	E	F
1	nazwa klasy	liczba uczniów	liczba dziewcząt	% dziewcząt	liczba chłopców	% chłopców
2	I	20	11			
3	II	17	8			
4	III	15	6			
5	IV	12	7			
6	V	15	8			
7	VI	16	9			
8	VII	15	7			
9	VIII	13	6			
10	Suma					

Jak zrobić obramowania?

Zaznaczyć tabelę i wciskamy prawy klawisz myszy, wybieramy Formatuj komórki - Obramowanie

The screenshot shows the Microsoft Excel interface. The spreadsheet contains the same data table as shown above. A right-click context menu is open over the table, with the 'Formatuj komórki...' option selected. The 'Formatuj komórki' dialog box is also visible, showing the 'Obramowanie' (Borders) tab. The taskbar at the bottom shows the system tray with the date 2020-04-06 and time 11:51.



Wciskamy ok.

	A	B	C	D	E	F
1	nazwa klasy	liczba uczniów	liczba dziewcząt	% dziewcząt	liczba chłopców	% chłopców
2	I	20	11			
3	II	17	8			
4	III	15	6			
5	IV	12	7			
6	V	15	8			
7	VI	16	9			
8	VII	15	7			
9	VIII	13	6			
10	Suma					

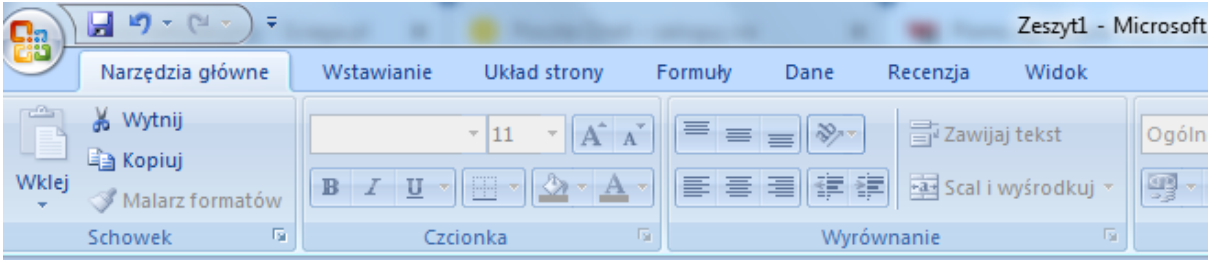
Musimy obliczyć:

1. Oblicz sumę liczby uczniów w szkole.
2. Oblicz sumę dziewczynek w szkole.
3. Oblicz sumę chłopców w klasie i w szkole
4. Wpisz w komórce D2 formułę obliczającą % dziewcząt w danej klasie. Skopiuj ją do odpowiednich komórek w kolumnie D. Sprawdź jaka jest postać formuły w komórkach D3 do D9 po skopiowaniu. Zastanów się czy można skopiować tę formułę do komórki D10, aby obliczyć procent dziewcząt w szkole.
5. Skopiuj formułę z komórki D2 do F2.
6. Sprawdź, jaka jest postać formuły w komórce F2. Czy formuła jest poprawna?

Ad. 1

	A	B	C	D	E	F
1	nazwa klasy	liczba uczniów	liczba dziewcząt	% dziewcząt	liczba chłopców	% chłopców
2	I	20	11			
3	II	17	8			
4	III	15	6			
5	IV	12	7			
6	V	15	8			
7	VI	16	9			
8	VII	15	7			
9	VIII	13	6			
10	Suma	=suma(B2:B9)				

Ad.3



	A	B	C	D	E	F
1	nazwa klasy	liczba uczniów	liczba dziewcząt	% dziewcząt	liczba chłopców	% chłopców
2	I	20	11		= B2-C2	

Pamiętasz jak kopiuje się formułę?

Najeżdżasz myszką na prawy dolny róg komórki, w której jest formuła wciskasz lewy klawisz myszy i przeciągasz w dół.

Ad.4

	A	B	C	D	E	F
1	nazwa klasy	liczba uczniów	liczba dziewcząt	% dziewcząt	liczba chłopców	% chłopców
2	I	20	11	=C2/B2*100		9

Ad. 5

	A	B	C	D	E	F
1	nazwa klasy	liczba uczniów	liczba dziewcząt	% dziewcząt	liczba chłopców	% chłopców
2	I	20	11	55	9	=E2/D2*100

Jest zła formuła i trzeba ją poprawić.

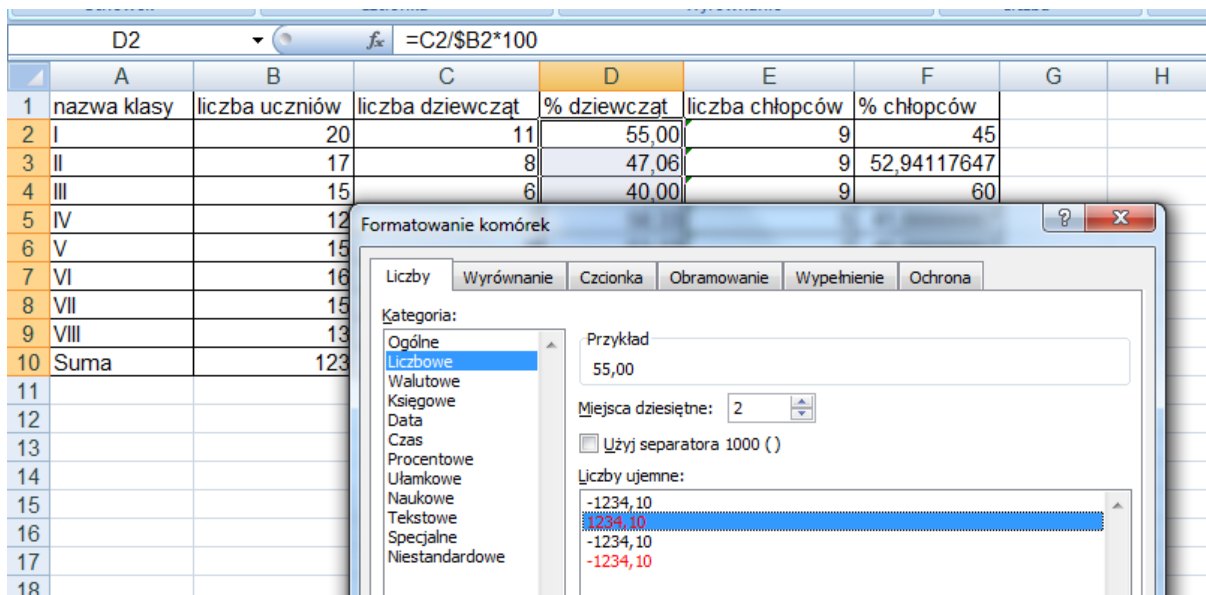
	A	B	C	D	E	F
1	nazwa klasy	liczba uczniów	liczba dziewcząt	% dziewcząt	liczba chłopców	% chłopców
2	I	20	11	55	9	=E2/\$B2*100

	A	B	C	D	E	F	G
1	nazwa klasy	liczba uczniów	liczba dziewcząt	% dziewcząt	liczba chłopców	% chłopców	
2	I	20	11	55	9	45	
3	II	17	8	47,05882353	9	52,94117647	
4	III	15	6	40	9	60	
5	IV	12	7	58,33333333	5	41,66666667	
6	V	15	8	53,33333333	7	46,66666667	
7	VI	16	9	56,25	7	43,75	
8	VII	15	7	46,66666667	8	53,33333333	
9	VIII	13	6	46,15384615	7	53,84615385	
10	Suma	123	62	50,40650407	61	49,59349593	
11							

Jak zaokrąglić liczby do dwóch miejsc po przecinku?

	A	B	C	D	E	F	G
1	nazwa klasy	liczba uczniów	liczba dziewcząt	% dziewcząt	liczba chłopców	% chłopców	
2	I	20	11	55	9	45	
3	II	17	8	47,05882353	9	52,94117647	
4	III	15	6	40	9	60	
5	IV	12	7	58,33333333	5	41,66666667	
6	V	15	8	53,33333333	7	46,66666667	
7	VI	16	9	56,25	7	43,75	
8	VII	15	7	46,66666667	8	53,33333333	
9	VIII	13	6	46,15384615	7	53,84615385	
10	Suma	123	62	50,40650407	61	49,59349593	
11							
12							
13							
14							
15							
16							
17							
18							
19							
20							
21							
22							

Zaznaczyć komórki, które chcemy zmienić i wcisnąć prawy klawisz myszy, wybrać Formatuj komórki - Liczby – Liczbowe –zaznaczmy dwa miejsca po przecinku - OK



	A	B	C	D	E	F
1	nazwa klasy	liczba uczniów	liczba dziewcząt	% dziewcząt	liczba chłopców	% chłopców
2	I	20	11	55,00	9	45,00
3	II	17	8	47,06	9	52,94
4	III	15	6	40,00	9	60,00
5	IV	12	7	58,33	5	41,67
6	V	15	8	53,33	7	46,67
7	VI	16	9	56,25	7	43,75
8	VII	15	7	46,67	8	53,33
9	VIII	13	6	46,15	7	53,85
10	Suma	123	62	50,41	61	49,59

Myślę, że się udało.

Proszę swoją pracę zapisać nazwa pliku swoje imię i nazwisko i wysłać na e-mail klasy.

Kto nie mógł wykonać tego zadania to niech uzupełni poniższe zadanie i prześle w dowolnej postaci. (może być zdjęcie)

Arkusz to program służący do wykonywania obliczeń,
i tworzenia

Dokument arkusza kalkulacyjnego składa się z arkuszy (zeszytów). Każdy arkusz jest jedną
.....składającą się z wierszy i z

Kolumny oznakowane są wielkimi alfabetu (bez polskich znaków),
a wiersze

Na przecięciu kolumny i jest, która posiada swój adres złożony
z litery i np. B14, D22.

Do komórki możemy wpisać:

-,

-,

-

Formułę zaczynamy od wstawienia znaku